

新闻稿

新冠疫情爆发导致欧洲和美国进口需求旺盛：吉布达伟士中国最大限度地提高了供应链的稳定性

物流专家吉布达伟士发现，近期欧洲和美国从中国进口个人防护用品的需求急速增长。在发生危机和航班中断的情况下，这家国际运输和物流公司依靠其全球网络和丰富经验，确保了运输的高效快捷。随着吉布达伟士武汉团队正常复工，其在中国境内的仓储、物流等业务已全面恢复正常，并在疫情期间产生了新的业务。

上海，2020年4月30日。1月第4周至3月下旬期间，新冠肺炎疫情蔓延造成的国内和国际运输路线中断对中国物流行业产生了重大影响。吉布达伟士中国区总经理陈永泉先生指出：“航线关闭、卡车不足、航班减少——这些情况严重影响了整个行业。”

随着社会生活步入正轨、经济活动不断恢复，中国物流企业面临着不同的挑战。陈永泉先生谈道：“我们发现，世界各地的航空货运进口需求剧增，特别是欧洲和美国，其进口的主要物资是个人防护用品。但目前还没有足够的货机来满足这一巨大的总体需求量。我们则凭借长期的业务关系，在最大限度上确保了供应链的稳定性和交付的及时性。”

疫情期间产生新业务

拥有500年历史的吉布达伟士是全球历史最悠久的物流运输公司，早在1985年即开始进军中国市场，于1992年在上海开设了第一家分公司。“此次疫情给物流行业造成了重大打击，而我们得益于自身高效的国际网络、敬业奉献的团队以及在中国市场的良好声誉，最终是以最小的损失克服了这次危机。事实上，饶有意味的是，成都团队在疫情期间反而新获得了两个仓储和物流客户——一家国际航空公司和一家全球领先的油气行业公司。”陈先生说道，“目前，仓储和物流服务已经恢复正常，空运和海运进口暂时还未恢复到之前的状态。”此外，经过76天的停业，吉布达伟士的武汉办事处已于4月8日正式重新开放。

特殊时期需要非凡的努力

“此次疫情的爆发及其带来的后果绝对是一次前所未有的经历。”陈总经理回忆道，“我们在紧急情况下迅速采取了行动，成立了一个特别工作组，以确保公司内部之间，以及公司与其合作伙伴和客户之间的沟通顺畅。我们制订并执行了严格的防护措施，为员工配备了个人防护用品，同时积极响应和配合地方政府部门的防疫举措。”在封锁期间，公司的一些办事处如武汉办事处，完全关闭，吉布达伟士中国区的大多数员工实行了居家办公，并通过电话和视频会议进行交流。中国发生疫情期间，吉布达伟士奥地利团队为支援中国同事，在当地采购了大量个人防护用品和物资发往中国，而当疫情开始在欧洲蔓延后，中国团队也以同样温暖的方式回报国外同事。

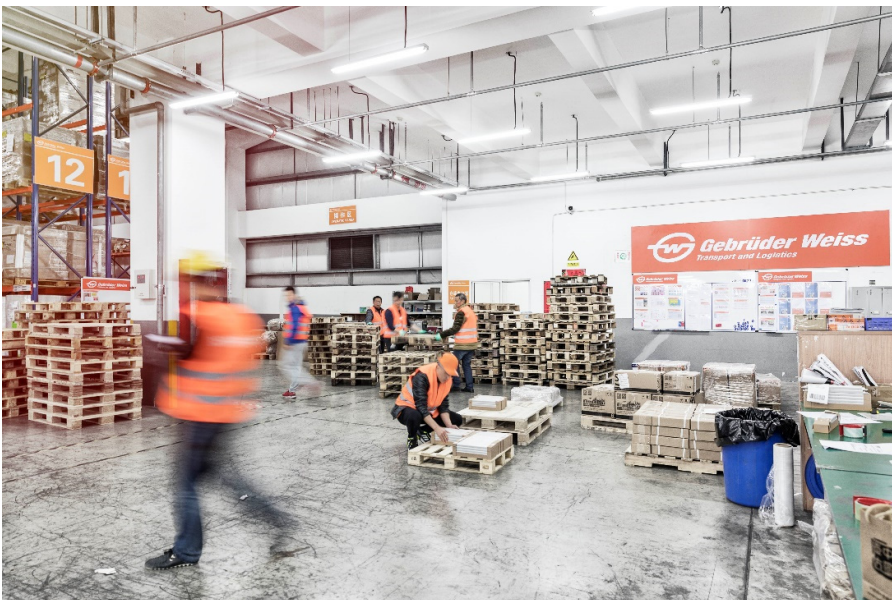
全方位的物流服务

自吉布达伟士1992年成立中国分公司以来，这家总部设在奥地利的全方位物流服务供应商规模不断扩张，在大中华地区的19个主要交通枢纽均设有办事处，同时还是新丝绸之路的物流

先锋。吉布达伟士的业务涵盖了空运和海运、铁路和多式联运，以及仓储管理、本地配送和电子商务等特殊物流解决方案。



图片：吉布达伟士中国区总经理陈永泉先生发现个人防护用品的出口需求旺盛。（图片来源：吉布达伟士）



图片：疫情期间，吉布达伟士在成都新获得了两个享誉盛名的仓储客户。（图片来源：吉布达伟士）

吉布达伟士简介

作为欧洲领先的运输和物流企业，吉布达伟士拥有 7300 多名员工，150 个自有办事处，初步年营业额达到 17 亿欧元（2019 年）。吉布达伟士控股公司总部位于 Lauterach（奥地利），旗下除了陆运、空运和海运以及物流主营业务部门之外，还有一系列高度专业化的行业解决方案和子公司，包括物流咨询公司 x|vise、tectraxx（面向高科技企业的行业专家）、dicall（通讯解决方案、市场研究、培训）、Rail Cargo（铁路运输）和奥地利直销包裹分销的联合股东吉布达伟士包裹服务公司（GWP）。这一庞大的服务网络使得集团能够快速灵活地响应客户需求。通过实施各项生态、经济和社会举措，这家拥有 500 年悠久历史的家族企业已成为可持续商业实践的先驱。

媒体联系人：

Jane JIA Luping

手机： +86 188 1787 8730

电话： +86 21 6266 0844

j.jia@ch-ina.com

吉布达伟士

上海市黄浦区湖滨路168号无限极大厦17楼1704-1718室。

邮编：200021

www.gw-world.com/zh-cn/

www.gw-world.com/news/

