

新聞稿

新冠疫情爆發導致歐洲和美國進口需求旺盛：吉布達偉士中國最大限度地提高了供應鏈的穩定性

物流專家吉布達偉士發現，近期歐洲和美國從中國進口個人防護用品的需求急速增長。在發生危機和航班中斷的情況下，這家國際運輸和物流公司依靠其全球網絡和豐富經驗，確保了運輸的高效快捷。隨著吉布達偉士武漢團隊正常復工，其在中國境內的倉儲、物流等業務已全面恢復正常，並在疫情期間產生了新的業務。

上海，2020年4月30日。1月第4周至3月下旬期間，新冠肺炎疫情蔓延造成的國內和國際運輸路線中斷對中國物流行業產生了重大影響。吉布達偉士中國區總經理陳永泉先生指出：“航線關閉、卡車不足、航班減少——這些情況嚴重影響了整個行業。”

隨著社會生活步入正軌、經濟活動不斷恢復，中國物流企業面臨著不同的挑戰。陳永泉先生談道：“我們發現，世界各地的航空貨運進口需求劇增，特別是歐洲和美國，其進口的主要物資是個人防護用品。但目前還沒有足夠的貨機來滿足這壹巨大的總體需求量。我們則憑借長期的業務關係，在最大限度上確保了供應鏈的穩定性和交付的及時性。”

疫情期間產生新業務

擁有 500 年歷史的吉布達偉士是全球歷史最悠久的物流運輸公司，早在 1985 年即開始進軍中國市場，於 1992 年在上海開設了第壹家分公司。“此次疫情給物流行業造成了重大打擊，而我們得益於自身高效的國際網絡、敬業奉獻的團隊以及在中國市場的良好聲譽，最終是以最小的損失克服了這次危機。事實上，饒有意味的是，成都團隊在疫情期間反而新獲得了兩個倉儲和物流客戶——壹家國際航空公司和壹家全球領先的油氣行業公司。”陳先生說道，“目前，倉儲和物流服務已經恢復正常，空運和海運進口暫時還未恢復到之前的狀態。”此外，經過 76 天的停業，吉布達偉士的武漢辦事處已於 4 月 8 日正式重新開放。

特殊時期需要非凡的努力

“此次疫情的爆發及其帶來的後果絕對是壹次前所未有的經歷。”陳總經理回憶道，“我們在緊急情況下迅速採取了行動，成立了壹個特別工作組，以確保公司內部之間，以及公司與其合作夥伴和客戶之間的溝通順暢。我們制訂並執行了嚴格的防護措施，為員工配備了個人防護用品，同時積極響應和配合地方政府部門的防疫舉措。”在封鎖期間，公司的壹些辦事處如武漢辦事處，完全關閉，吉布達偉士中國區的大多數員工實行了居家辦公，並通過電話和視頻會議進行交流。中國發生疫情期間，吉布達偉士奧地利團隊為支援中國同事，在當地採購了大量個人防護用品和物資發往中國，而當疫情開始在歐洲蔓延後，中國團隊也以同樣溫暖的方式回報國外同事。

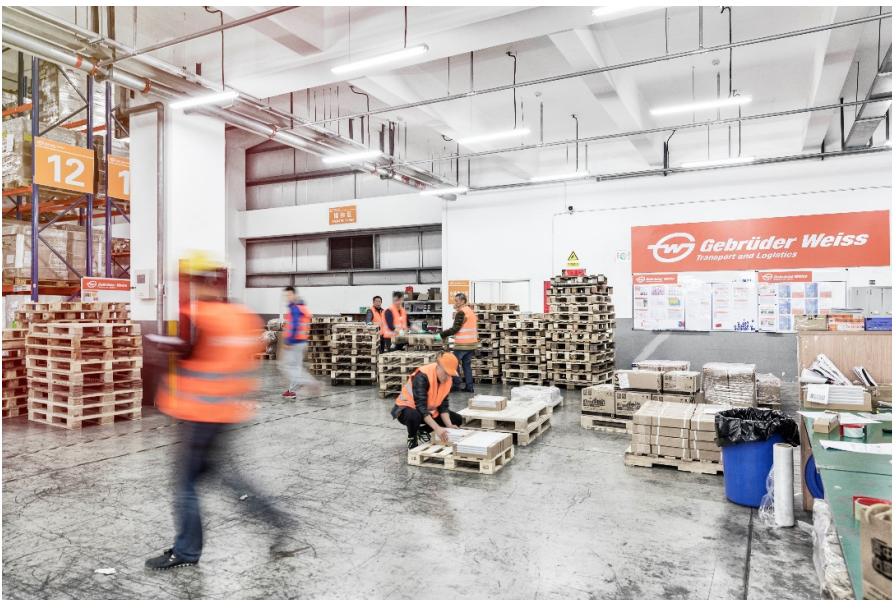
全方位的物流服務

自吉布達偉士 1992 年成立中國分公司以來，這家總部設在奧地利的全方位物流服務供應商規模不斷擴張，在大中華地區的 19 個主要交通樞紐均設有辦事處，同時還是新絲綢之路的物流

先鋒。吉布達偉士的業務涵蓋了空運和海運、鐵路和多式聯運，以及倉儲管理、本地配送和電子商務等特殊物流解決方案。



圖片：吉布達偉士中國區總經理陳永泉先生發現個人防護用品的出口需求旺盛。（圖片來源：吉布達偉士）



圖片：疫情期間，吉布達偉士在成都新獲得了兩個享負盛名的倉儲客戶。（圖片來源：吉布達偉士）

吉布達偉士簡介

作為歐洲領先的運輸和物流企業，吉布達偉士擁有 7300 多名員工，150 個自有辦事處，初步年營業額達到 17 億歐元（2019 年）。吉布達偉士控股公司總部位於 Lauterach（奧地利），旗下除了陸運、空運和海運以及物流主營業務部門之外，還有壹系列高度專業化的行業解決方案和子公司，包括物流諮詢公司 x|vise、tectraxx（面向高科技企業的行業專家）、dicall（通訊解決方案、市場研究、培訓）、Rail Cargo（鐵路運輸）和奧地利直銷包裹分銷的聯合股東吉布達偉士包裹服務公司（GWP）。這壹龐大的服務網絡使得集團能夠快速靈活地響應客戶需求。通過實施各項生態、經濟和社會舉措，這家擁有 500 年悠久歷史的家族企業已成為可持續商業實踐的先驅。

媒體聯系人：

Jane JIA Luping

手機： +86 188 1787 8730

電話： +86 21 6266 0844

j.jia@ch-ina.com

吉布達偉士

上海市黃浦區湖濱路168號無限極大廈17樓1704-1718室。

郵編： 200021

www.gw-world.com/zh-cn/

www.gw-world.com/news/

